

საქართველოს მთელი ტერიტორია ერთიანი იქნება

საქართველოს მთელი ტერიტორია ერთიანი იქნება

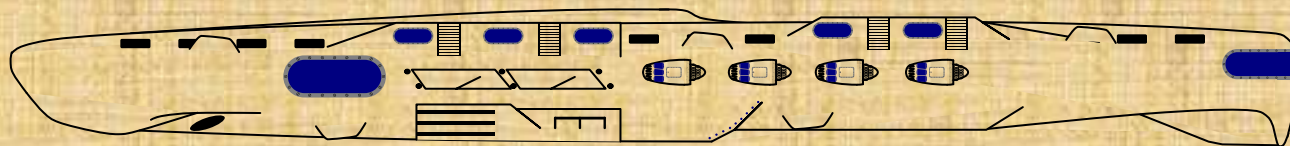
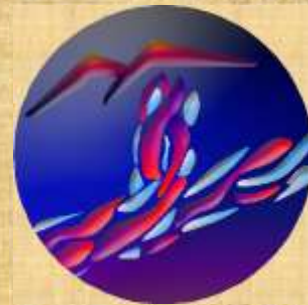


გიორგი ჩიხლაძე (გაბია),



Copyright © 2012 by Giorgi Chikhladze
All materials of this site are the objects of copyright (including design). Is forbidden copying, propagation (including by copying to other sites and resources in the Internet) or any other use of information and objects without the preliminary agreement of rightholder.





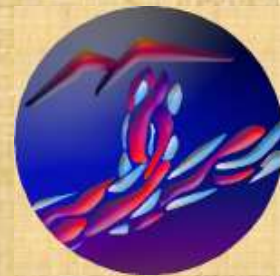
1 წყალქვეშა ნავი “ქაშალოთი” (დარქმეულია ასე რათგან თავისი სახით წააგავს ქაშალოს), ამ წყალქვეშა ნავით პროფესორი კლინგსტოუნი მიემართება თავისი იდუმალი მგზავრობაში. წყალქვეშა ნავზე დაყენებულია მეორე თაობის დენის გამომუშავებელი დანადგარი, ის არა მოითხოვს საწვავის მოხმარებას, მერე კი სათადარიგო ნაწილების წარმოების განვითარებული განყოფილების მეშვეობით წყალქვეშა ნავის მეზღვაურთა შემადგენლობას შეუძლია თავათ შეაკეთოს და განაახლოს ის. ეს ხდება ასეთი ხერხის მეშვეობითაც რო წყალქვეშა ნავს შეუძლია მოიპოვოს საჭირო ლითონები, მინერალები და სხვა მასალა ზღვის ფსკერზე და მერე გადაამუშაოს ისინი

პროფესორ კლინგსტოუნს მოსწონდა ეს წყალქვეშა ხომალდი, ის არქმევდა მას “ჩვენი ნაუტილუსი”

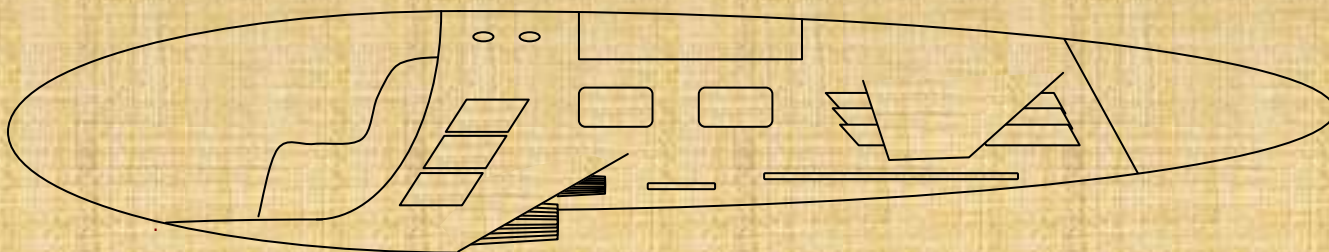


2 საბრძოლო წყალქვეშა ნავი რომელი ეკუთნება სახეობას “ა”, ის რაოდენი გადაკეთებულია რათა გამოადგეს მეცნიერებს ზღვის კვლევაში, მას აქ საუკეთესო ტექნიკური შესაძლებლობანი, მას შეუძლია ჩაყვინთოს ზღვის ნებისმიერი სიღრმეში და ნებისმიერი ადგილში ჩაატაროს ძნელი და ჩქარი ქმედებანი. ალბათ ეს პირველი სრულყოფილი წყალქვეშა ნავია, ეს გახდა შესაძლებელი იმ ტექნოლოგიური განვითარების მეშვეობით რომელს ჩვენ მივახწიეთ ოცდა მეერთე საუკუნის შუა ხანში





2 ა მცირი წყალქვეშა ნავი, ოთხი ასეთი წყალქვეშა ნავი მდებარეობს დიდი წყალქვეშა ხომალდის კარიბჭეში (შლუზში), ეს უნიკალური წყალქვეშა ნავია რომელი თავისი შესაძლებლობით დაირქმევა მცირი წყალქვეშა ხომალდათ რომელი ეკუთნება სახეობას “ა”. ის საუკეთესო ხელის შემწყვეა ზღვის მკვლევარებისთვის



3 ნაღმზიდი ხომალდი ეკრანო-მფრენი, ის აგრეთვე მოძრაობს საჰაერო ბალიშის ტექნოლოგიის გამოყენებით, მას შეუძლია დაეშვას ზღვაში ოთხმოცი მეტრის სიღმეში, გადაადგილდეს ზღვის მონაპირე ხმელეთზე და ავიდეს ჰაერში ოთხი მეტრის სიმაღლეში. ეს უკანასკნელი შედარებით დიდი ხომალდია

