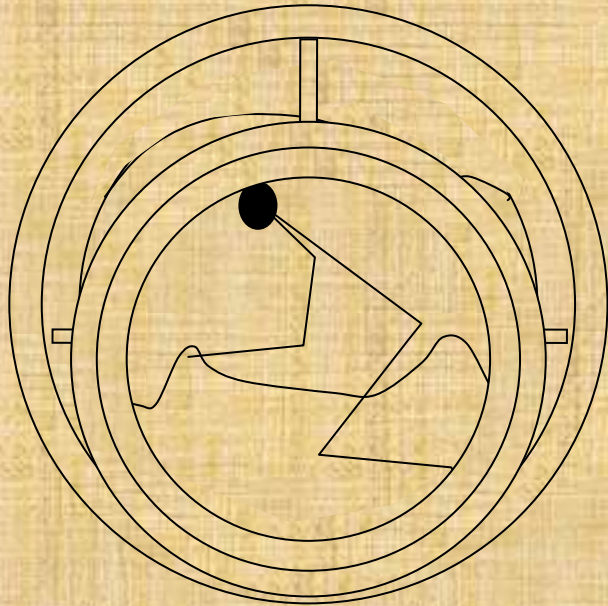
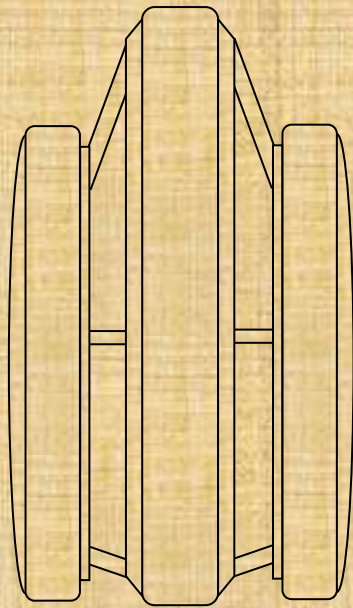
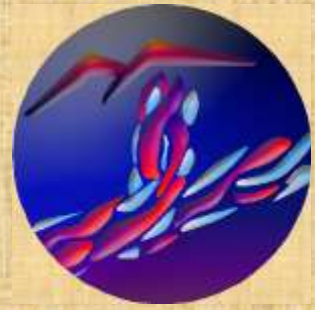
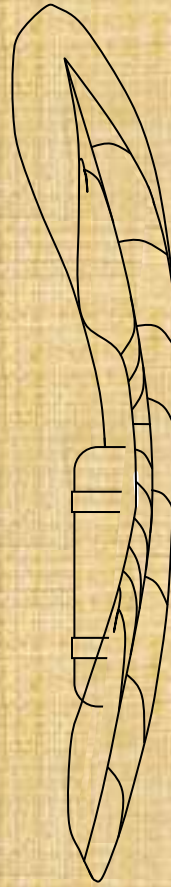
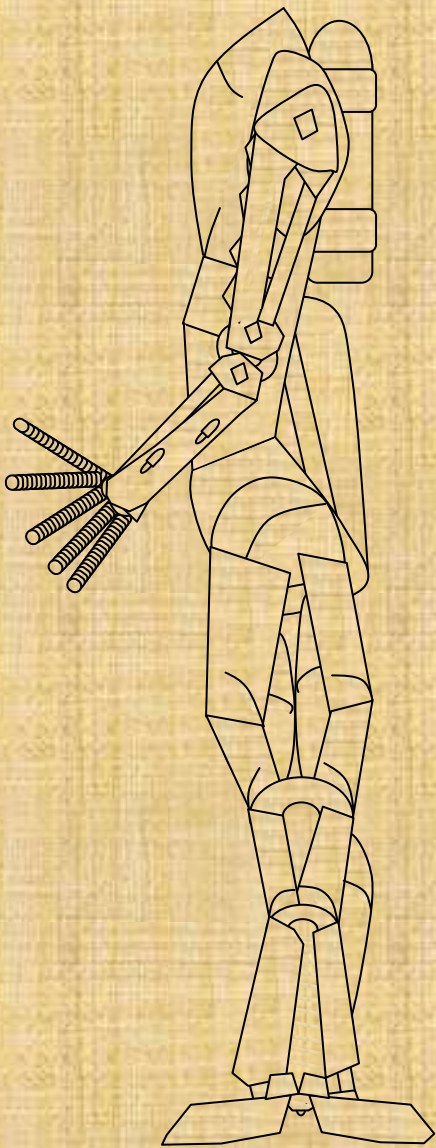


43 საკრუიზო ლაინერი, ის აშენებულია ოცდამეერთე საუკუნის შუა ხანში და მისი კონსტრუქცია მიეკუთვნება სტილ რეტროს



46 ჩქაროსნული მოტოციკლი ბორბალი, ეს მანქანა არი მაღალი გამტარებლობის მქონი, ის გამოიყენება მცნობარების მიერ (კურიერი) ცნობის მისაწოდებლათ და მცირე ტვირთის გადაზიდისთვის





45 ზღვის ხალხის სამუშაო საცურო სამოსა

44 წყალში მომუშავე მართვადი რობოტი, უფრო სწორათ ეს ექვო ჩონჩხია, ასეთი დანადგარი ახორციელებს ზღვის სიღრმეში მძიმე სამუშაოს და გადააქ ტვირთი ახლო მანძილზე

copyright 2012 by Giorgi Chikhladze

All materials of this site are the objects of copyright (including design). Is forbidden copying, propagation (including by copying to other sites and resources in the Internet) or any other use of information and objects without the preliminary agreement of rightholder.

