

საქართველოში არსებული მემკვიდრეობის დაცვის მიზნით

საქართველოში არსებული მემკვიდრეობის დაცვის მიზნით



გიორგი ჩხიკვაძე (გაბია),



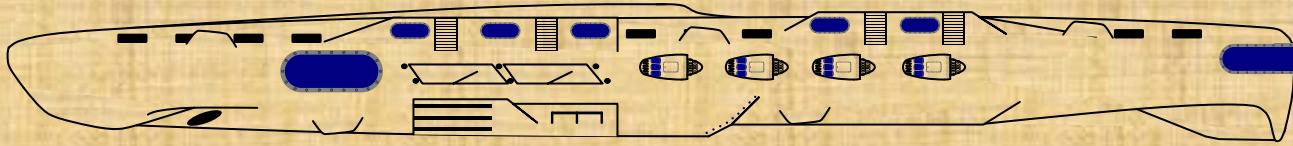
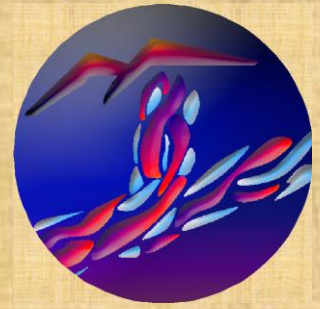
Copyright © 2012 by Giorgi Chikhladze

All materials of this site are the objects of copyright (including design). Is forbidden copying, propagation (including by copying to other sites and resources in the Internet) or any other use of information and objects without the preliminary agreement of rightholder.

Все материалы данного сайта являются объектами авторского права (в том числе дизайн). Запрещается копирование, распространение (в том числе путем копирования на другие сайты и ресурсы в Интернете) или любое иное использование информации и объектов без предварительного согласия правообладателя.



Иллюстрации для сценария:



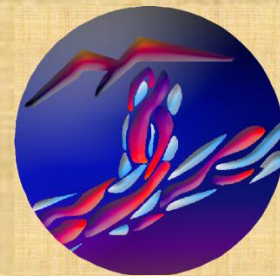
1 подводная лодка «Камалот» (- названа так из-за сходства форм с морским млекопитающим), на ней профессор Клигестон отправился в свою таинственную экспедицию. Благодаря электрической установке второго поколения, вырабатывающей большое количество энергии без расхода топлива, а также мощному производственному отсеку, этот подводный корабль может жить себя сам. Вот и после благодаря тому что способен добывать в океане и на дне океана полезные минералы и руды, и перерабатывать их в необходимые материалы (- металлы, химические вещества и так далее).

Как известно профессор Клигестон любил этот подводный аппарат, он называл его «мой Наутилус».

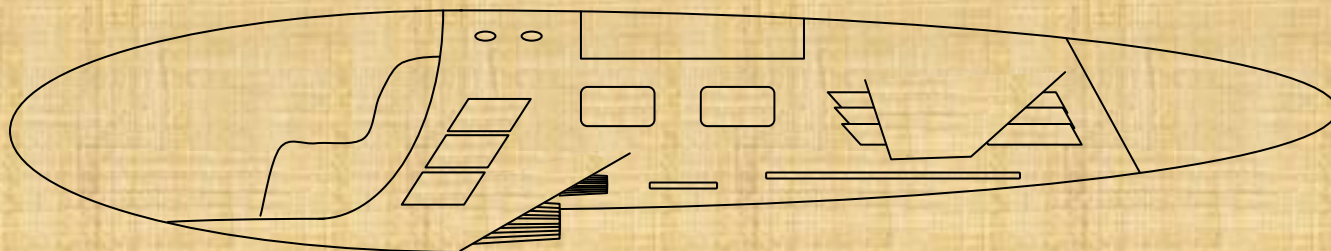


2 боевая подводная лодка класса «А», она переоборудована в исследовательскую подводную лодку, эта подводная лодка обладает великолепными тактико-техническими характеристиками. Подводный корабль может погружаться и на дно Марианской впадины и совершать сложные и быстрые маневры, можно сказать, что это первая полноценная подводная лодка. Это стало возможным благодаря нано-технологиям того уровня которого они достигли в середине 21 века.





За мини подводная лодка, летаете таких мини подводные лодки находится в шлюзе подводная лодка класса «А», это уникальная исследовательская подводная лодка, которую благодаря многим параметрам, можно назвать подводной лодкой класса «А», но только меньшего масштаба. Она незаменима в работах исследователей.



3 эсминца, корабль-зипалет, он также работает, используя воздушную подушку, способен передвигаться и по некоторым участкам суши, на некоторое время поднимается на воздух на высоту до 4 метров, и опускается в море на глубину до 80 метров. Последнее судно в серии подводных кораблей, так как теперь их функции успешно выполняют подводные лодки.

